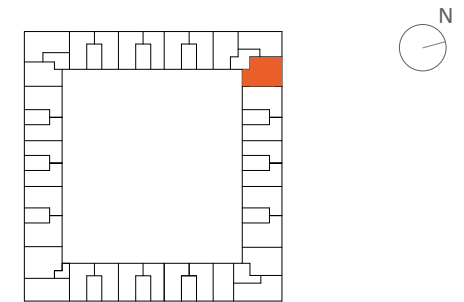
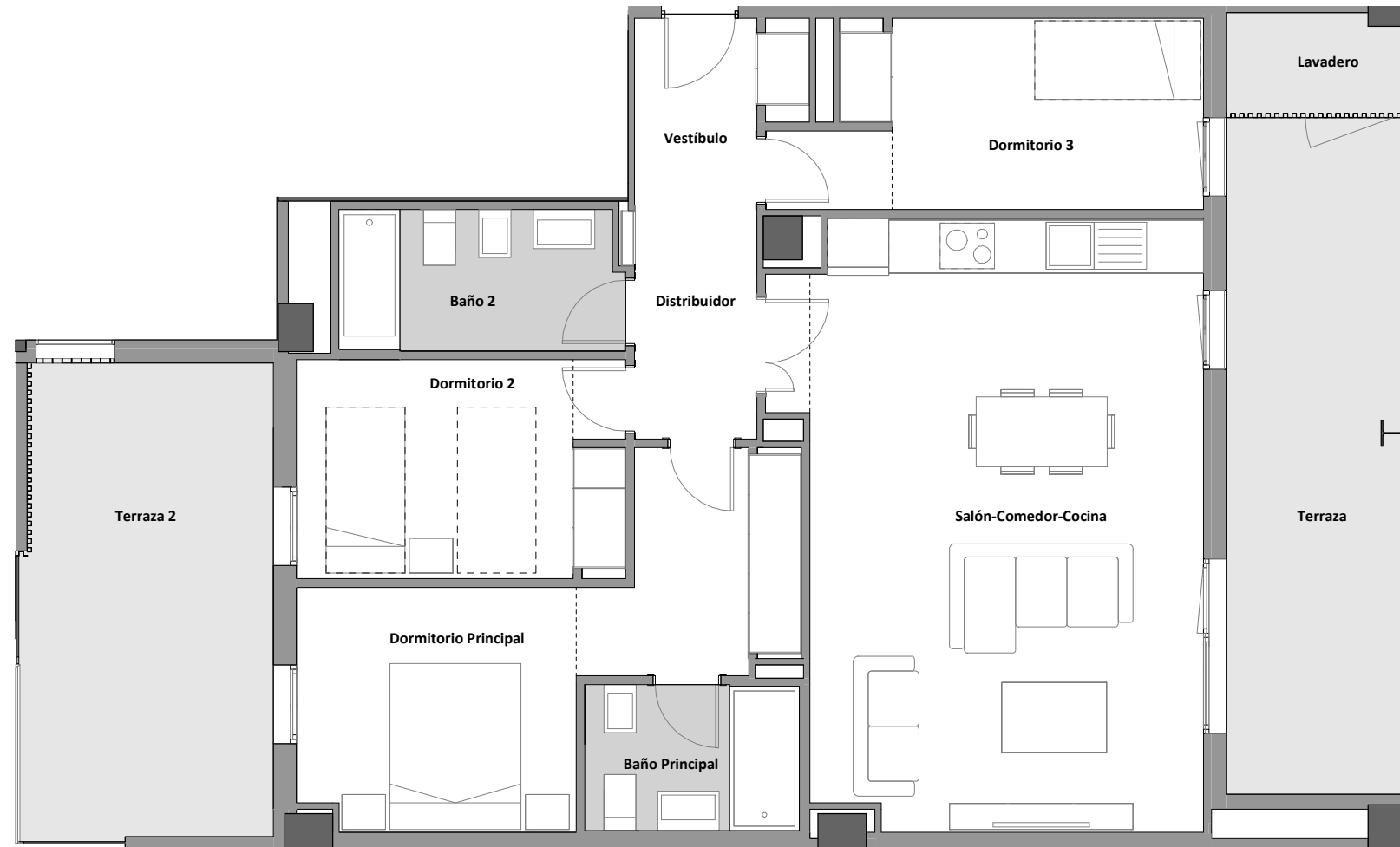


EMPLAZAMIENTO



CUADRO DE SUPERFICIES



Vestíbulo	3,78 m ²
Salón-Comedor-Cocina	32,00 m ²
Distribuidor	3,67 m ²
Dormitorio Principal	14,33 m ²
Baño Principal	4,08 m ²
Dormitorio 2	9,38 m ²
Dormitorio 3	9,82 m ²
Baño 2	5,19 m ²
Interior	82,26 m²
Lavadero	2,64 m ²
Terraza	16,88 m ²
Terraza 2	15,72 m ²
Exterior	35,24 m²

Total Sup. Construida sin ZZCC 117,03 m²

Total Sup. Útil 117,50 m²

Total Sup. Construida incl. ZZCC 130,94 m²

Según Decreto BOJA 218/2005

Total Sup. Útil 93,38 m²

Total Sup. Construida incl. ZZCC 122,39 m²

Vivienda Portal 9 - Planta 1 - Letra C

1 m 2 m 3 m 4 m 5 m

La información aquí contenida puede ser modificada durante el transcurso de la ejecución de la obra por exigencias técnicas o jurídicas, sin que ello implique menoscabo en el nivel global de calidades. El mobiliario se refleja a efectos meramente decorativos, sin que se incluya en la oferta. El mobiliario de cocina puede variar sobre el reflejado. Los peldaños de acceso a la vivienda y salidas a patios, puede alterarse en función de la rasante de las calles y corresponde a la D.F. fijar el criterio.